

# kosmetik spiegel

cosmetic mirrors

D—E

interior essentials.

**EMCO**





**Einige Momente im Bad sind es wert, ganz genau betrachtet zu werden.  
Deshalb gibt es emco Kosmetikspiegel auch in nahezu allen Variationen.  
Für Ihre ganz individuellen und persönlichen Wünsche.**

Some moments in the bathroom are worth a closer look. That is why emco cosmetic mirrors are available in a wide choice of options for a very individual and personal touch.



---

|                 |  |    |
|-----------------|--|----|
| <b>EVO</b>      | <b>LED-Kosmetikspiegel</b><br>LED-cosmetic mirrors   | 04 |
| <b>PRESTIGE</b> | <b>LED-Kosmetikspiegel</b><br>LED-cosmetic mirrors   | 08 |
| <b>PRIME</b>    | <b>LED-Kosmetikspiegel</b><br>LED-cosmetic mirrors<br><b>Kosmetikspiegel</b><br>cosmetic mirrors | 10 |
| <b>PURE LED</b> | <b>LED-Wandspiegel</b><br>LED-wall mirrors   | 14 |
|                 | <b>LED-Standspiegel</b><br>LED-standing mirrors  | 15 |
| <b>PURE</b>     | <b>Wandspiegel</b><br>wall mirrors   | 16 |
|                 | <b>Standspiegel</b><br>standing mirrors  | 17 |
|                 | <b>Reise-und Handspiegel</b><br>travel- and hand mirrors   | 18 |
|                 | <b>Klebespiegel</b><br>stick on mirrors  | 19 |



emco  
li-ght  
system



# EVO | LED-Kosmetikspiegel

## mit Lichtleitertechnologie



MI

**Schöne Momente sind es wert, besonders beleuchtet zu werden. Deshalb sind die emco EVO Kosmetikspiegel nicht nur mit Lichtleitertechnik ausgestattet, sondern können auch rundum mit LED-Licht beleuchtet ins emco light system integriert werden.**

Beautiful moments deserve to be brilliantly lit. Therefore emco evo cosmetic mirrors are now not only equipped with light conducting technology, they can also be illuminated all round by LED light and fully integrated in the emco light system.

**Alle emco-Kosmetikspiegel mit LED-Lichttechnik erfüllen die Energieeffizienzklasse A-A++.**

All emco cosmetic mirrors with LED technology fulfil the requirements of energy efficiency class A-A++.



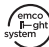
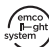
**Dank innovativer Lichtleitertechnik: Rundum beleuchtet ohne zu blenden.**

Thanks to innovative light diffusion technology: all-round lighting - without glare

01

**LED-Rasier- und Kosmetikspiegel** mit Lichtleitertechnologie, rund (Ø 209 mm) oder eckig (209 x 209 mm), Wandmodell, Doppelgelenkarm, chrom oder schwarz\*

**LED-Shaving and cosmetic mirror** LED illuminated, round (Ø 209 mm) or square (209 x 209 mm), double svivel arm, chrome or black\*

|   |   |   |   |
|---|---|---|---|
| Direktanschluss<br>Cable inside   |   | Spiralkabel, Zwischenstecker<br>helix cable, attachment plug  |   |
| 1095 060 30/31*   | ○ | 1095 060 40/41*   | ○ |
| 1095 133 30/31*   |   | 1095 133 40/41*   | ○ |
| 5/3-fache Vergrößerung<br>Ohne emco light system<br>5/3-magnifying glass<br>Without emco light system |   | 5/3-fache Vergrößerung<br>Ohne emco light system<br>5/3-magnifying glass<br>Without emco light system |   |
|  1095 080 35/36*   | ○ | 1095 080 45/46*   | ○ |
| 1095 133 35/36*   |   | 1095 133 45/46*   | ○ |
| 5/3-fache Vergrößerung<br>Mit emco light system<br>5/3-magnifying glass<br>With emco light system     |   | 5/3-fache Vergrößerung<br>Mit emco light system<br>5/3-magnifying glass<br>With emco light system     |   |
| 1095 060 50*  | □ | 1095 060 51*  | □ |
| 1095 133 50*  |   | 1095 133 51*  | □ |
| 5-fache Vergrößerung<br>Ohne emco light system<br>5-magnifying glass<br>Without emco light system     |   | 5-fache Vergrößerung<br>Ohne emco light system<br>5-magnifying glass<br>Without emco light system     |   |
|  1095 080 50*      | □ | 1095 080 51*  | □ |
| 1095 133 52*  |   | 1095 133 53*  | □ |
| 5-fache Vergrößerung<br>Mit emco light system<br>5-magnifying glass<br>With emco light system         |   | 5-fache Vergrößerung<br>Mit emco light system<br>5-magnifying glass<br>With emco light system         |   |

\* XXXX **060/080** XX: chrom/chrome  
XXXX **133** XX: schwarz/black





emco  
li—ght  
system



# EVO | LED-Kosmetikspiegel

mit Lichtleitertechnologie

EMCO

MI



**Über zwei Taster auf der Rückseite lässt sich die Lichtstärke und Lichttemperatur(2.700-6.500 K)stufenlos einstellen. Und über die Gelenkarme lässt sich der EVO Kosmetikspiegel in fast jede Position bringen. Maximal Ausladung: 360 mm.**

Luminous colour (2.700-6.500 K) and intensity can be adjusted continuously with two switches on the backside. The EVO cosmetic mirror can be adjusted into many positions with a swivel arm. Maximum range: 360 mm.



# PRESTIGE | LED-Kosmetikspiegel



**LED-Rasier- und Kosmetikspiegel** eckig, Wandmodell, Doppelgelenkarm mit innenliegendem Kabel, LED-beleuchtet, Lichtfarbe (kalt: 6.000 K/warm: 3.000 K), stufenlos dimmbar, Energieeffizienzklasse: A-A++  
**LED-Shaving and cosmetic mirror** square, wall-mounted, two swivel arms, with cable inside, LED illuminated, luminous colour (cold: 6.000 K/warm: 3.000 K), continuously dimmable, efficiency class: A-A++

Innenliegendes Kabel  
Cable inside

Kabel, Zwischenstecker  
Helix cable, attachment plug

1096 060 24

1096 060 04

1096 060 25

1096 060 05

3-fache Vergrößerung  
3-magnifying glass

5-fache Vergrößerung  
5-magnifying glass

3-fache Vergrößerung  
3-magnifying glass

5-fache Vergrößerung  
5-magnifying glass



**LED-Rasier- und Kosmetikspiegel** rund, Wandmodell, Doppelgelenkarm mit innenliegendem Kabel, LED-beleuchtet, Lichtfarbe (kalt: 6.000 K/warm: 3.000 K), stufenlos dimmbar, Energieeffizienzklasse: A-A++  
**Cosmetic mirror** round, wall-mounted, two swivel arms, with cable inside, LED illuminated, luminous colour (cold: 6.000 K/warm: 3.000 K), continuously dimmable, efficiency class: A-A++

LED-beleuchtet, Direktanschluss  
LED illuminated, direct connection

LED-beleuchtet, Kabel, Zwischenstecker  
LED illuminated, helix cable, attachment plug

1096 060 28

1096 060 08

1096 060 29

1096 060 09

3-fache Vergrößerung  
3-magnifying glass

5-fache Vergrößerung  
5-magnifying glass

3-fache Vergrößerung  
3-magnifying glass

5-fache Vergrößerung  
5-magnifying glass



**Alle emco-Kosmetikspiegel mit LED-Beleuchtung haben die Energieeffizienzklasse: A-A++.**  
 All emco cosmetic mirrors with LED-illumination comply with energy efficiency grade: A-A++.





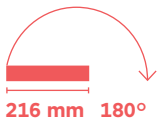
# PRIME | LED-Kosmetikspiegel

## PRIME | Kosmetikspiegel

EMCO

mit 3- **und** 7-facher Vergrößerung

MI



216 mm 180°

### Gelenkarm:

Dank 216 mm Länge und 180° Drehbarkeit großzügig nutzbar.

### Hinged arm:

Its length of 216 mm and 180° rotatability make it endlessly useful.



360°

### Spiegel:

Alles im Blick dank 3- und 7-facher Vergrößerung und 360° Drehbarkeit.

### Mirror:

Everything in clear view, with 3x and 7x magnification, and 360° rotatability.



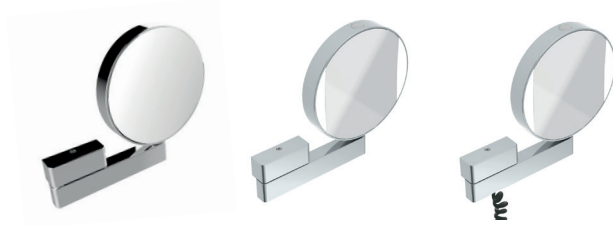
cold warm

### Lichtfarbe:

Stufenlose Einstellung von kaltweiß (6.000 K) bis warmweiß (3.000 K).

### Colour temperature:

Stepless adjustment from cold white (6,000 K) to warm white (3,000 K).



01

**Rasier- und Kosmetikspiegel** am Gelenkarm, beidseitig verspiegelt, 3-/7-fache Vergrößerung, Chrom

**Shaving and cosmetic mirror** on a swivel arm, mirrored on both sides, 3- /7-magnifying glass, chrome

1095 001 17

Unbeleuchtet  
Non-illuminated

1095 060 17

Direktanschluss\*  
Direct connection\*

1095 060 18

Spiralkabel, Stecker\*  
Helix cable, switch\*



02

**Kosmetikspiegel** am Flexarm, 3-/7-fache Vergrößerung

**Cosmetic mirror** type with flex arm, with 3- /7-magnifying glass

1095 001 14

Unbeleuchtet  
Not illuminated

\* **LED-Beleuchtung, Lichtfarbe (kalt: 6.000 K/ warm: 3.000 K), stufenlos dimmbar. Energie-effizienzklasse: A-A++.**

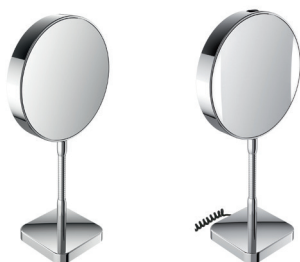
\* LED-illumination, luminous colour (cold: 6.000 K/ warm: 3.000 K), continuously dimmable, on a swivel arm, energy efficiency class: A-A++



# PRIME | LED-Kosmetikspiegel

## PRIME | Kosmetikspiegel

mit 3- **und** 7-facher Vergrößerung



01

**Kosmetikspiegel** Standmodell mit Flexarm, mit 3-/7-facher Vergrößerung  
**Cosmetic mirror** Standing type with flex arm, 3- /7-magnifying glass

1095 001 16

1095 060 13

Unbeleuchtet  
 Not illuminated

LED-beleuchtet, mit Steckernetzteil  
 LED illuminated, with power supply unit



02

**Kosmetikspiegel** am Flexarm, mit Gleitschiene zur Höhenverstellung, 3-/7-fache Vergrößerung  
**Cosmetic mirror** with flex arm, height adjustable, 3- /7-magnifying glass

1095 001 15

1095 060 12

Unbeleuchtet  
 Not illuminated

Steckernetzteil  
 power supply unit

**Wenn wie bei vergrößernden Spiegeln jedes Detail wichtig wird, dann spiegelt sich das auch in den Funktionen wider. Die integrierte LED-Technologie rückt Ihre Reflexion mit heller, blendfreier Beleuchtung ins beste Licht.**

When you're using the magnifying glass, every single detail is important, a fact that is reflected by the mirror's functions. The built-in LED technology sheds only the best light on your reflection with bright, dazzle-free lighting.





# PURE | LED-Wandspiegel

3x



**1094 060 07** chrom/chrome

**1094 133 08** schwarz/black (ab/from 2021)

**LED Wandspiegel**, rund, Ø 203 mm, mit beleuchtetem Touchsensor (Ein/Aus, Farbwechsel), mit Direktanschluss, 1-armig, chrom

**LED wall mirror**, round, Ø 203 mm, with illuminated touch sensor (On/Off, Colour change), Direct connection, 1-arm, chrome

3x



**1094 060 12**

**LED Wandspiegel**, rund, Ø 203 mm, mit beleuchtetem Touchsensor (Ein/Aus, Farbwechsel), mit Direktanschluss, 2-armig, chrom

**LED wall mirror**, round, Ø 203 mm, with illuminated touch sensor (On/Off, Colour change), Direct connection, 2-arms, chrome

3x



**1094 060 11** chrom/chrome

**1094 133 09** schwarz/black (ab/from 2021)

**LED Wandspiegel**, eckig, 203 x 203 mm, mit beleuchtetem Touchsensor (Ein/Aus, Farbwechsel), mit Direktanschluss, 1-armig, chrom

**LED wall mirror**, square, 203 x 203 mm, with illuminated touch sensor (On/Off, Colour change), Direct connection, 1-arm, chrome

3x



**1094 060 08**

**LED Wandspiegel**, rund, Ø 203 mm, mit beleuchtetem Touchsensor (Ein/Aus, Farbwechsel), mit Spiralkabel und Stecker, 1-armig, chrom

**LED wall mirror**, round, Ø 203 mm, with illuminated touch sensor (On/Off, Colour change), with helix cable and plug, 1-arm, chrome

3x



**1094 060 13**

**LED Wandspiegel**, rund, Ø 203 mm, mit beleuchtetem Touchsensor (Ein/Aus, Farbwechsel), mit Spiralkabel und Stecker, 2-armig, chrom

**LED wall mirror**, round, Ø 203 mm, with illuminated touch sensor (On/Off, Colour change), with helix cable and plug, 2-arms, chrome

3x



**1094 060 10**

**LED Wandspiegel**, eckig, 203 x 203 mm, mit beleuchtetem Touchsensor (Ein/Aus, Farbwechsel), mit Spiralkabel und Stecker, 1-armig, chrom

**LED wall mirror**, square, 203 x 203 mm, with illuminated touch sensor (On/Off, Colour change), with helix cable and plug, 1-arm, chrome

3x



**1094 060 14**

**LED Wandspiegel**, rund, Ø 203 mm, höhenverstellbar, mit Kippschalter (Farbwechsel) mit Spiralkabel und Stecker, chrom

**LED wall mirror**, round, Ø 203 mm, height adjustable, with toggle switch, (colour change), with helix cable and plug, chrome

3x



1094 060 15

**LED Standspiegel**, eckig, 203 x 203 mm, mit beleuchtetem Touchsensor (Ein/Aus, Farbwechsel), mit Spiralkabel und Stecker, Standfuss, chrom

**LED standing mirror**, square, 203 x 203 mm, with illuminated touch sensor (On/Off, Colour change), with helix cable and switch, chrome

3x



1094 060 09

**LED Standspiegel**, rund, Ø 203 mm, mit beleuchtetem Touchsensor (Ein/Aus, Farbwechsel), mit Spiralkabel und Stecker, Standfuss, chrom

**LED standing mirror**, round, Ø 203 mm, with illuminated touch sensor (On/Off, Colour change), with helix cable and plug, chrome



MI



# PURE | Wandspiegel



**1094 001 06** chrom/chrome  
**1094 133 06** schwarz/black

**Wandspiegel,**  
 rund, Ø 200 mm, 1-armig, randlos

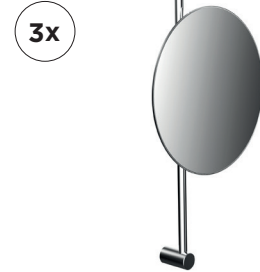
**Wall mirror,**  
 round, Ø 200 mm, 1-arm, rimless



**1094 001 07** chrom/chrome  
**1094 133 07** schwarz/black

**Wandspiegel,**  
 eckig, 132 x 208 mm, 1-armig, randlos

**Wall mirror,**  
 square, 132 x 208 mm, 1-arm, rimless



**1094 001 14**

**Wandspiegel,**  
 rund, Ø 202 mm, höhenverstellbar

**Wall mirror,**  
 round, Ø 202 mm, height adjustable



**1094 001 08**

**Wandspiegel,**  
 rund, Ø 200 mm, 1-armig

**Wall mirror,**  
 round, Ø 200 mm, 1-arm



**1094 001 10**

**Wandspiegel,**  
 rund, Ø 200 mm, 2-armig

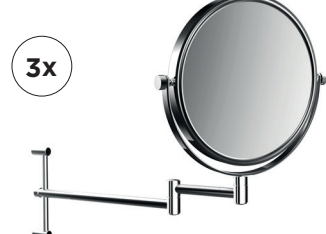
**Wall mirror,**  
 round, Ø 200 mm, 2-arms



**1094 001 11**

**Wandspiegel,**  
 rund, Ø 200 mm, 1-armig, höhenverstellbar

**Wall mirror,**  
 round, Ø 200 mm, 1-arm, height adjustable



**1094 001 15**

**Wandspiegel,**  
 rund, Ø 200 mm, 2-armig, höhenverstellbar

**Wall mirror,**  
 round, Ø 200 mm, 2-arms, height adjustable



**1094 001 11**

**Wandspiegel,**  
 rund, Ø 190 mm, 1-armig, höhenverstellbar

**Wall mirror,**  
 round, Ø 190 mm, 1-arm, height adjustable

3x



**1094 001 12**

**Standspiegel,**

rund, Ø 202 mm, mit Griff, randlos

**Standing mirror,**

round, Ø 202 mm, with grip, rimless

3x



**1094 001 13**

**Standspiegel,**

rund, 132 x 148 mm, mit Griff, randlos

**Standing mirror,**

round, 132 x 148 mm, with grip, rimless

3x



**1094 001 17**

**Standspiegel,**

rund, Ø 153 mm, höhenverstellbar

**Standing mirror,**

round, Ø 153 mm, height adjustable

3x 5x



**1094 001 19** 3-fach/3-times

**1094 001 21** 5-fach/5-times

**Standspiegel,**

rund, Ø 201 mm, höhenverstellbar

**Standing mirror,**

round, Ø 201 mm, height adjustable

3x



**1094 001 20**

**Standspiegel,**

rund, Ø 229 mm, höhenverstellbar

**Standing mirror,**

round, Ø 229 mm, height adjustable

3x



**1094 001 18**

**Standspiegel,**

rund, Ø 229 mm

**Standing mirror,**

round, Ø 229 mm

3x



**1094 001 16**

**Standspiegel,**

rund, Ø 177 mm

**Standing mirror,**

round, Ø 177 mm



# PURE | Reise- und Handspiegel

5x



**1094 001 23**

**Reisespiegel,**  
rund, Ø 83 mm, chrom

**Travel mirror,**  
round, Ø 83 mm, chrome

5x



**1094 001 25**

**Reisespiegel,**  
rund, Ø 139 mm, chrom

**Travel mirror,**  
round, Ø 139 mm, chrome

5x



**1094 001 24**

**Reisespiegel,**  
rund, Ø 127 mm, chrom

**Travel mirror,**  
round, Ø 127 mm, chrome

3x



**1094 001 22**

**Reisespiegel,**  
rund, Ø 90 mm, chrom

**Travel mirror,**  
round, Ø 90 mm, chrome

5x



**1094 001 26**

**Reisespiegel,**  
rund, Ø 126 mm, chrom

**Travel mirror,**  
round, Ø 126 mm, chrome

5x



**1094 001 32**

**Handspiegel,**  
rund, Ø 126 mm, chrom

**Hand mirror,**  
round, Ø 126 mm, chrome

5x



**1094 001 33**

**Handspiegel,**  
rund, Ø 152 mm, Höhe: 305 mm, chrom

**Hand mirror,**  
round, Ø 152 mm, hight: 305 mm, chrome

3x



**1094 001 31**

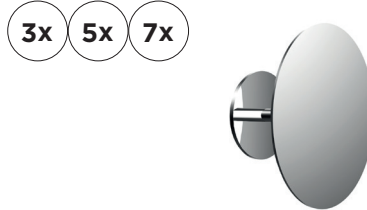
**Handspiegel,**  
rund, Ø 127 mm, Höhe: 279 mm, chrom

**Hand mirror,**  
round, Ø 127 mm, hight: 279 mm, chrome



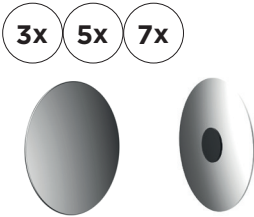
**1094 001 30**

**Klebespiegel,**  
eckig, 132 x 212 mm, randlos, chrom  
**Stick on mirror,**  
square, 132 x 212 mm, rimless, chrome



**1094 001 34** 3-fach/3-times  
**1094 001 09** 5-fach/5-times  
**1094 001 29** 7-fach/7-times

**Klebespiegel,**  
rund, Ø 200 mm, randlos, chrom  
**Stick on mirror,**  
round, Ø 200 mm, rimless, chrome



**1094 000 01** 3-fach/3-times  
**1094 000 02** 5-fach/5-times  
**1094 000 03** 7-fach/7-times

**Klebespiegel,**  
rund, Ø 153 mm, randlos, chrom  
**Stick on mirror,**  
round, Ø 153 mm, rimless, chrome



**1094 001 28**

**Klebespiegel,**  
rund, Ø 203 mm, chrom  
**Stick on mirror,**  
round, Ø 203 mm, chrome



**1098 001 26**

**Klebespiegel,**  
rund, Ø 153 mm, chrom  
**Stick on mirror,**  
round, Ø 153 mm, chrome



**1094 001 37** chrom/chrome  
**1094 133 37** schwarz/black  
**4378 000 00** Klebe-Set / Glue-Set

**Klebespiegel,**  
3-fach, eckig 132 x 208 mm, randlos  
(mit emco glue system)  
**Stick on mirror,**  
3-times, square 132 x 208 mm, rimless  
(emco glue system)



**1094 001 38** chrom/chrome  
**1094 133 38** schwarz/black  
**4378 000 00** Klebe-Set / Glue-Set

**Klebespiegel,**  
3-fach, rund, Ø 200 mm, randlos  
(emco glue system)  
**Stick on mirror,**  
3-times, round, Ø 200 mm, rimless  
(emco glue system)



emco Bad GmbH  
Postfach 1860  
D - 49803 Lingen (Ems)  
Tel. +49 (0) 591 9140-0  
Fax +49 (0) 591 9140-831  
bad@emco.de

[www.emco.de](http://www.emco.de)

Ein Unternehmen der



855-1381 / 09.20 - Technische Änderungen vorbehalten. The right of technical modification is reserved.